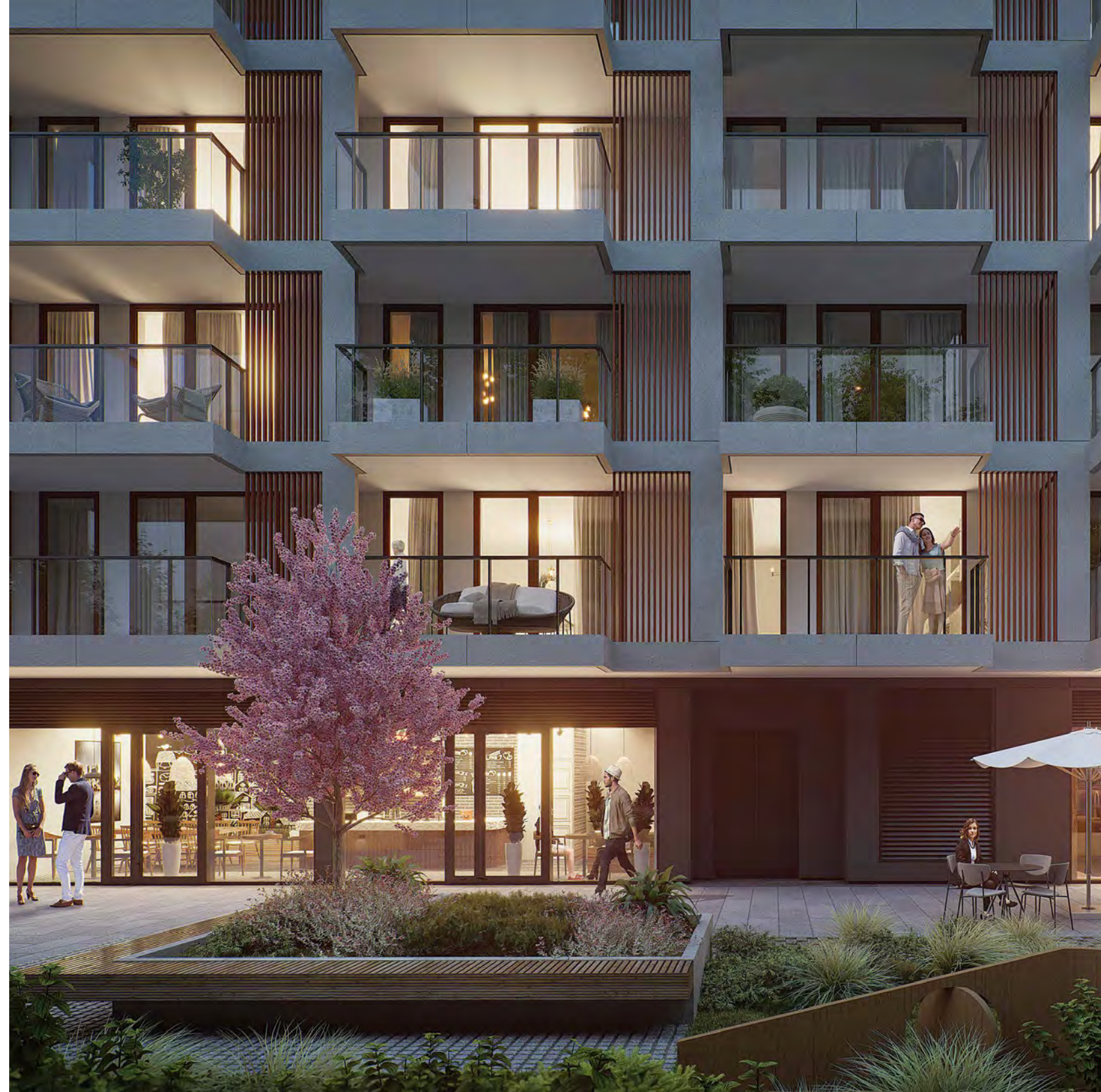


CHMIELNA DUO



CHMIELNA DUO





## W SERCU MIASTA

Nie można być bardziej w centrum!

Cenisz swój czas? Doceniasz jakość? Dbasz o komfort życia?  
Chmielna Duo to inwestycja dla Ciebie. Wszystko masz w zasięgu. Nie jedziesz do centrum - jesteś w nim.  
Osiągasz co chcesz, szybko i łatwo. Świat jest dla Ciebie, a nie odwrotnie!  
Chmielna Duo. Blisko tego, co ważne.

# W SAMYM CENTRUM!

Gdzie bije serce Warszawy? Absolutnie tutaj, w otoczeniu budynków z których każdy jest symbolem miasta, jego najatrakcyjniejszej i najbardziej prestiżowej dzielnicy.



## W SAMYM CENTRUM

Pałac Kultury i Nauki na wyciągnięcie ręki. Kina, teatry, kawiarnie. Dworzec Centralny i metro na Rondzie ONZ. Tu jest Warszawa!



## MIASTO - TO STYL ŻYCIA

Pięć minut drogi od domu masz Centrum Handlowe Złote Tarasy. Zakupy, kino, klub fitness - jest tu wszystko, czego potrzebujesz. Restauracje? Kawiarnie? Masz z czego wybierać!



## SPĘDZAJ CZAS AKTYWNI

Miasto to ruch, ale też oddech i relaks. Park Świętokrzyski to tylko parę minut stąd. Gdziekolwiek chcesz, dojedziesz rowerem. To Twój przywilej - bo mieszkasz w mieście.

# WYJĄTKOWA INWESTYCJA MIESZKANIOWA

Chmielna to wyjątkowa ulica, a Chmielna DUO – jedyna taka realizacja. Dwa budynki, łączące otwartość miasta z przestrzenią tylko dla mieszkańców. Wkomponowana w tradycyjną warszawską zabudowę i sąsiadująca z ikonicznym wieżowcem Varso Tower. Otoczona zielenią i kusząca panoramą Warszawy dostępną z tarasu dla mieszkańców.



DOSKONAŁA LOKALIZACJA  
W SAMYM CENTRUM  
WARSZAWY



NOWOCZESNA  
ARCHITEKTURA



DWA DZIEWIĘCIOPIĘTROWE  
BUDYNKI



243 KOMFORTOWE  
MIESZKANIA



WYSOKI STANDARD  
WYKOŃCZENIA



REALIZACJA:  
II KWARTAŁ 2025 R.

## TWOJA STREFA KOMFORTU

Ulice Chmielną i Złotą połączy zielony pasaż. Sklepy, ławki, starannie zaaranżowana zielen. Miejsce relaksu dla dorosłych i dzieci. A gdy zechcesz się wyciszyć – wyjdź do ogrodu na tarasie i spojrz na świat z góry!



**TARAS NA DACHU  
DLA MIESZKAŃCÓW**



**STARANNIE  
ZAARANŻOWANA ZIELEŃ  
W OTOCZENIU BUDYNKÓW**



**LOKALE USŁUGOWE  
NA PARTERZE**





## PRZESTRZEŃ DOBREGO ŻYCIA

Mieszkać w centrum - to mieć wszystko w zasięgu ręki. Dzięki inwestycji Chmielna Duo powstanie nowy pasaż pieszy, łączący ulice Chmielną i Żółtą. Znajdą się tam sklepy, strefy rekreacyjne, a wszystko obsadzone zostanie zielenią. Usiądź i odpocznij albo spójrz na wszystko z góry, z tarasu na dachu. Ciesz się chwilą!



ZIELONY PASAŻ PIESZY  
Z FUNKCJĄ USŁUGOWĄ



MIĘSCA PRZYJAZNE  
ROWERZYSTOM



STREFA REKREACJI



# INWESTYCJA KLASY PREMIUM

Detale budują wrażenie. Od nich zależy przyjemność z mieszkania, więc przykładamy do nich szczególną wagę. Starannie dobieramy materiały wykończeniowe. Chmielna DUO to styl życia!



## BEZPIECZEŃSTWO



RECEPCJA Z CONCIERGE



MONITORING I OCHRONA



WYPEŁNIENIA BALUSTRAD  
ZE SZKŁA BEZPIECZNEGO

## KOMFORT



ZASILANIE ELEKTRYCZNE  
DO MONTAŻU KLIMATYZACJI  
W KAŻDYM LOKALU



ENERGOOSZCZĘDNE  
I CICHOBIEŻNE WINDY



DUŻE OKNA

## JAKOŚĆ



WYSOKOŚĆ LOKALI:  
2,84 M (2 NAJWYŻSZE PIĘTRA)  
I 2,74 M (POZOSTAŁE)



DREWNIANA  
STOLARKA OKIENNA



MIEDZIANE WYKOŃCZENIE  
ELEWACJI



## DOBRE WNĘTRZE

Projektując aranżację inwestycji Chmielna Duo zależało nam przede wszystkim na integracji zewnątrz z wnętrzem. Materiały z elewacji płynnie przedostają się do środka tworząc spójną całość. Wnętrze ma charakter prosty i nowoczesny, tak jak bryła budynku. Wszystkie elementy wystroju wewnątrz są eleganckie i o wysokim standardzie. Kolorystyka zachowana jest w jasnych barwach z odcieniami miedzi i fakturą drewna, dając poczucie bezpieczeństwa oraz przestrzeni.



PROSTA ELEGANCJA



MATERIAŁY WYSOKIEJ JAKOŚCI



DBAŁOŚĆ O DETAL



## MOC UDOGODNIENÍ

Lekkość życia osiągasz dzięki przemyślanym rozwiązaniom. Garaże podziemne, komórki lokatorskie i rowerownia. Wybrane miejsca będą mogły być przystosowane do ładowania samochodów elektrycznych. Jeździsz rowerem? Skorzystaj z myjki, a regulacje i szybkie naprawy zrób na stacji serwisowej! Jeśli cenisz wygodę i szukasz inwestycji z pełnym kompletem udogodnień – dobrze trafiłeś. Chmielna DUO ma je wszystkie.



PARKING PODZIEMNY



KOMÓRKI LOKATORSKIE,  
BOKSY GARAŻOWE



ROWEROWNIA, STOJAKI  
NA ROWERY, MYJKA  
I STACJA SERWISOWA



## EKOLOGIA I SZACUNEK DLA OTOCZENIA

Szanując naturę, szanujesz siebie. Bądź w zgodzie ze sobą i harmonii ze światem!



CERTYFIKAT BREEAM  
NA POZIOMIE VERY  
GOOD



WYTYPOWANE MIEJSCA  
Z OPCJĄ DOSTOSOWANIA  
DLA AUT ELEKTRYCZNYCH



MIEJSCA PRZYJAZNE  
ROWERZYSTOM



ZIELONY OGRÓD  
NA DACHU



WYKORZYSTANIE  
WODY DESZCZOWEJ  
DO PODLEWANIA ZIELENI



ZIELONE DACHY



# BPI Real Estate Poland



BELGIA • LUKSEMBURG • POLSKA

BPI Real Estate jest spółką deweloperską prowadzącą działalność w Belgii, Polsce i Luksemburgu. Firma powstała ponad 30 lat temu, od tego czasu zdobywając ogromne doświadczenie na rynku nieruchomości mieszkaniowych, biurowych oraz handlowo-usługowych. Inwestycje dewelopera wyróżnia przede wszystkim innowacyjność oraz dbałość o szczegóły – urbanistyczne, architektoniczne, konstrukcyjne, ekologiczne, społeczne, w efekcie tworząc przyjazne i harmonijne miejsca do życia i pracy.

BPI Real Estate należy do belgijskiej grupy kapitałowej CFE powstałej w 1880 roku, która notowana jest na giełdzie Euronext w Brukseli. Grupa CFE prowadzi działalność w Belgii, Luksemburgu i w Polsce w kilku kluczowych obszarach. Jednym z nich jest działalność deweloperska obejmująca inwestycje na rynku nieruchomości, za które odpowiada BPI Real Estate. Innym, nowym obszarem działalności grupy jest proekologiczne budownictwo z drewna realizowane poprzez spółkę Wood Shapers z siedzibą w Luksemburgu.

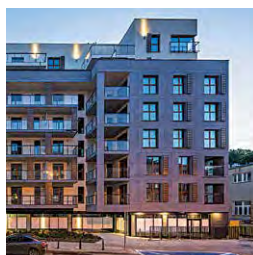
BPI Real Estate na polskim rynku obecne jest od 2009 r. W tym czasie deweloper oddał do użytku blisko 2 000 mieszkań w 7 inwestycjach zlokalizowanych w Gdańsku, Poznaniu, Warszawie i Wrocławiu.

[www.bpi-realestate.pl](http://www.bpi-realestate.pl)

## Zrealizowane projekty w Polsce



**BULWARY KSIĄŻĘCE**  
WROCLAW • 2020



**REZYDENCJA BARSKA**  
WARSZAWA • 2020



**VILDA PARK**  
POZNAŃ • 2020



**WOLA TARASY  
WOLA LIBRE  
WOLARE**  
WARSZAWA • 2014-2020



**CZTERY OCEANY**  
GDANSK • 2017

## Inwestycje w sprzedaży



**CZYSTA 4**  
WROCLAW



**BERNAOVO**  
GDYNIA



**PANORAMIQA**  
POZNAŃ



**CAVALLIA**  
POZNAŃ



**CHMIELNA DUO**  
WARSZAWA

\*w rankingu użytkowników portalu [rynekpirowotny.pl](http://rynekpirowotny.pl)

# CHMIELNA DUO

# CHMIELNA DUO

**+48 799 357 777**

**chmielnaDUO.pl**



Przedstawione materiały i informacje, w tym wizualizacje mają charakter wyłącznie informacyjny i poglądowy, nie mogą być traktowane jako ostateczne projekty realizacyjne i nie stanowią oferty w rozumieniu art. 66 § 1 Kodeksu Cywilnego oraz innych właściwych przepisów prawnych. Wszystkie ww. elementy mogą ulec zmianie w trakcie realizacji. Wszystkie prawa zastrzeżone.